



*«Посіяти можна плюс-мінус будь-чим,  
а от зберегти, виростити рослину,  
аби вона дала максимальний врожай —  
для цього вже працює на полі обприскувач.»*

Анатолій Кириленко, голова СФГ «Кириленко»

Стор. **20**

KUHN LEXIS 3000



будь сильним, будь з **KUHN**



будь сильним, будь з **KUHN**



## ОБИРАЙ НАЙКРАЩЕ!

**Компанія KUHN — світовий лідер у виробництві навісної та причіпної сільськогосподарської техніки. Загальний штат компанії налічує більше 5000 спеціалістів, які за рік виробляють понад 65 000 одиниць надійної техніки.**

Офіційне представництво «КУН-Україна» почало свою активну діяльність в 2006 році. А вже сьогодні технікою KUHN користуються тисячі провідних господарств України. Це й не дивно, в техніці використовуються інноваційні технологічні рішення, що дозволяють отримувати максимальні результати роботи. В компанії понад 2000 патентів на власні розробки, 10 родин техніки, 1700 базових моделей та 3050 можливих модифікацій. Це дає змогу створювати техніку під умови та потреби кожного господарства. Завдяки KUHN господарства України збільшують врожай та рентабельність.

**Будь сильним, будь з KUHN**

## ВАЖЛИВО!

Для Вашої зручності, уникнення ускладнень та вчасного виконання сільськогосподарських технологічних процесів на ваших господарствах, рекомендуємо у ці складні та непрогнозовані часи ретельно проаналізувати та спрогнозувати Ваші потреби і заздалегідь зробити замовлення на техніку та комплектуючі. Будь ласка, звертайтеся до наших офіційних дилерів та менеджерів.

З турботою, команда КУН-Україна

**KUHN**parts



**KUHN**finance



**KUHN**dealers



[www.kuhn.ua](http://www.kuhn.ua)

Рівненська, Волинська, Львівська, Вінницька,  
Житомирська, Хмельницька, Тернопільська,  
Івано-Франківська, Чернівецька, Закарпатська обл.  
**(050) 410 47 66**

Харківська, Дніпропетровська, Кіровоградська,  
Миколаївська, Одеська обл.  
**(050) 417 05 33**

Київська, Черкаська, Полтавська,  
Чернігівська, Сумська обл.  
**(050) 493 18 18**

**KUHN**parts

# KUHN PARTS

## КУН ПАРТС Франція

Кількість позицій на складі: **91 000**

Криті склади: **26 000 м<sup>2</sup>**

Загальна площа: **12 га**

## КУН ПАРТС Україна

Понад **5800** позицій на складі

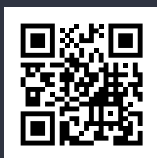
Понад **950** палетомісць

Склад працює **7/7**

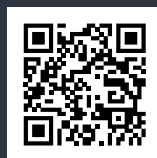
**KUHN**parts



**KUHN**finance



**KUHN**dealers



будь сильним, будь з **KUHN**

[www.kuhn.ua](http://www.kuhn.ua)

**ОНЛАЙН СЕРВІС  
ПРАЦЮЄ 24/7**

# Відкрийте для себе переваги MyKUHН

MyKUHН – це безкоштовний інтернет-портал для клієнтів компанії KUHN. Зареєструйтеся сьогодні та отримайте всю необхідну інформацію про вашу техніку, замовляйте запасні частини та знаходьте найближчих дилерів.

## ОБСЛУГОВУЙТЕ СВОЮ ТЕХНІКУ ОНЛАЙН!

Отримуйте максимум від своєї техніки KUHN! Увійшовши в систему, на комп'ютері, мобільному телефоні чи планшеті, ви зможете керувати технікою KUHN, маючи доступ до каталогів деталей та завантаження інструкцій з експлуатації.

## ОРИГІНАЛЬНІ ЗАПЧАСТИНИ KUHN

MyKUHН дозволяє шукати запасні частини, вказуючи її номер або використовуючи електронний каталог KUHN. Тепер з замовленням запчастин впорається навіть дитина. Ви можете переглянути доступність деталі у свого дилера та надіслати йому свій вибір.

## ПОСІБНИКИ З ЕКСПЛУАТАЦІЇ

Завдяки реєстрації ваших машин у розділі «Мій парк техніки» ви легко знайдете необхідну вам інструкцію з експлуатації. MyKUHН дозволяє завантажувати інструкції та посібники. MyKUHН надішле вам сповіщення, коли ваша техніка потребуватиме обслуговування і ви зможете дуже швидко зв'язатися зі своїм дилером, щоб потурбуватись про свою техніку.

## БЕРІТЬ УЧАСТЬ В ПОДІЯХ ПОБЛИЗУ

Отримуйте сповіщення, коли дилери KUHN організують події поблизу. Демопокази, семінари та виставки вже чекають на вас!

## ОТРИМУЙТЕ НАЙКРАЩІ ПРОПОЗИЦІЇ

Скористайтеся ексклюзивними пропозиціями для замовлення та фінансування техніки.

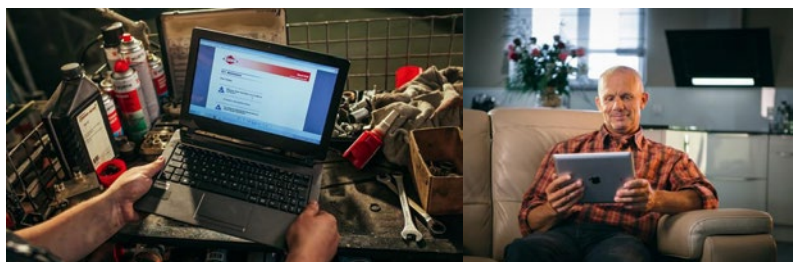
## ПІДТРИМУЙТЕ ЗВ'ЯЗОК

Знаходьте через MyKUHН найближчих дилерів та підтримуйте зв'язок з ними.



**ТЕПЕР, ЩОБ ЗАМОВИТИ ЗАПАСНІ ЧАСТИНИ, ВАМ НАВІТЬ НЕ ПОТРІБНО ВСТАВАТИ З ДИВАНУ**  
Заходьте на MyKUHН, реєструйте свій парк техніки KUHN і вам відкриється доступ до всієї інформації про ваші агрегати:

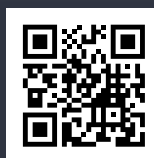
- каталог запасних частин,
- інструкції з експлуатації,
- контакти дилера, через якого можна замовити запчастини,
- інше.



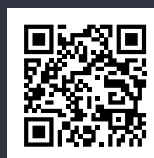
KUHНparts



KUHНfinance

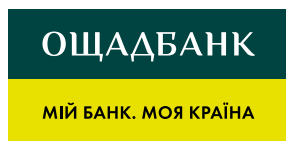


KUHНdealers



будь сильним, будь з **KUHН**

# KUHNfinance



Raif.  
It's easier

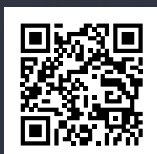
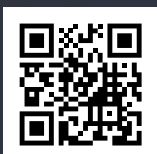
Початковий внесок **від 20%**



KUHNparts

KUHNfinance

KUHNdealers



будь сильним, будь з **KUHN**

# ЗМІСТ

- 8** Новини
- 12** Від Цеппелін Україна: KUHN BOXER 2025 — практика в дії
- 16** Сівалка KUHN SDM відмінно працює в нас уже 12-й рік
- 20** Обприскувач для отримання максимального врожаю: досвід використання LEXIS 3000
- 26** KOSMA M не боїться погодних умов
- 30** Вже час подумати про тюкування
- 34** Розробки KUHN — в магістерських роботах
- 36** Яку ціну ми платимо за нерівномірність розподілу препарату?
- 44** Відгуки фермерів
- 46** Присутність у Північній Америці



Стор. 12



Стор. 16



Стор. 20



Стор. 26



Стор. 30

# PRIMOR

## Видувач соломи



# НАЧІПНІ ТА ПРИЧІПНІ МОДЕЛІ

**PRIMOR 4260 M CUT CONTROL**  
Видувач соломи та роздавач кормів із системою регулювання

РІЗНОМАНІТНІСТЬ ФУНКЦІЙ ДЛЯ ЩОДЕННИХ ПОТРЕБ!

Скануйте  
для більшого

**KUHN**finance

**KUHN**dealers



[www.kuhn.ua](http://www.kuhn.ua)



будь сильним, будь з **KUHN**

# НОВИНИ

## РОБОТИЗОВАНИЙ МОДУЛЬ KARL ВІД KUHN!

Серед новинок техніки KUHN, на найбільшій у світі виставці сільгосптехніки AGRITECHNICA 2023, відвідувачів зацікавив безпілотний роботизований модуль під назвою KARL, який здатен працювати з різними типами начіпних та причіпних знарядь у широкому спектрі польових робіт.

Цей безпілотник на гусеничному ході обладнаний 175-сильним двигуном, потужність якого цілком достатньо для зручності випробувань усіх функцій автономної роботи модуля при виконанні агротехнологічних процесів.

Крім того, передбачена вантажопідйомність передньої навіски 3,5 т та задньої — 5,0 т відповідно, що дозволило працювати з важкими ґрунтообробними знаряддями на випробуваннях у 2023 році.

З часом лінійка машин буде розширена за аналогією з існуючими



тракторами. 2024 рік для KARL запланований роботою з просапними сівалками, а у 2025 році —

з агрегатами для внесення мінеральних добрив та знаряддями для механічної боротьби з бур'янами. ■





# AXIS EMC-ISOBUS

Розкидач мінеральних добрив

Підтримка **ISOBUS**

**ДАТЧИКИ ЗАЛИШКУ** добрива

**ЕКОНОМІЯ** мінеральних добрив до **8%**

Посекційний **КОНТРОЛЬ**  
розкидання: **16 секцій** в бункері

**ОПТИМАЛЬНА ТОЧКА**  
відкриття та закриття заслонок

**СИСТЕМА EMC:** фіксує та регулює норму  
внесення **ОКРЕМО НА КОЖНОМУ ДИСКУ**

Швидкість обертання дисків: **900 об/хв**

Пропускна здатність: **500 кг/хв**

## ДІЙСНО РОЗУМНИЙ



Відскануйте QR-код  
та дивіться відео



Скануйте  
для більшого

**KUHN**finance

**KUHN**dealers



[www.kuhn.ua](http://www.kuhn.ua)



будь сильним, будь з **KUHN**



## ВІД ЦЕППЕЛІН УКРАЇНА: KUHN VOXER 2025 — ПРАКТИКА В ДІЇ

Шановні друзі, цього разу хочемо нагадати про найменшу з чотирьох представлених в Україні моделей самохідних обприскувачів KUHN зі штангою завширшки 25 м і баком на 2000 л! Як вам відомо — це KUHN Voxxer 2025. Ми маємо реальні тести цього агрегату, а також досвід використання його на різних рельєфах в усіх куточках нашої країни. Дана модель ідеально підходить для малих і середніх господарств, що якнайкраще підтверджують відгуки власників та операторів!

Микола Карасьов, директор ТОВ «Агро світ»:

— Це невелика й проста в обслуговуванні модель обприскувача, що мені потрібна для господарства. Також підкуповує його ціна, мабуть, він найдешевший серед самохідних машин. А навіщо платити в 2–3 рази більше? Машини повинні відпрацьовувати затрати якнайшвидше!

Поставили нам цей обприскувач наприкінці літа, тож ми встигли закрити ним усі осінні роботи: обробили ріпак, пшеницю. Загалом він у нас уже опрацював понад

2500 га, і я бачу, що ми зробили правильний вибір — за сезон жодної поломки, усе працює просто ідеально!

Олександр Грицюк, оператор обприскувача:

— Напрацював уже 120 годин, обробивши приблизно 2500 га. По-перше, завдяки автопілоту на такій машині приємно й зручно працювати. По-друге, значно виросла продуктивність: за нічну зміну тепер обробляємо 150 га, за добу можна легко обробляти 350–450 га, все зале-

жить лише від своєчасного підведення води.

Завдяки яскравому LED-освітленню зручно працювати уночі, також підсвічується штанга. Можу додати, що обприскувач дуже економічний: по витраті за сезон у нас в середньому вийшло 0,5 л пального на гектар. Працюємо з нормами внесення 200 л/га, на одній заправці обробляємо 10 га. Розчин готуємо безпосередньо на місці й користуємося баком для його приготування. Зручно, що бак можна опустити до землі, а не заливати згори важкі каністри.

# BOXER M

Самохідний обприскувач

Кліренс: 1,4 м

ПНЕВМАТИЧНА підвіска

Ширина штанги: 24 або 27 м

ЕКОНОМІЧНЕ використання палива

Вага: 6436 кг

Об'єм двигуна: 4,3 л

Місткість баку: 2000 л

Надсучасний термінал Trimble Gfx 350



## ЖАЛИТЬ ЯК ОСА



Відскануйте QR-код  
та дивіться відео



Скануйте  
для більшого **KUHN**finance



будь сильним, будь з **KUHN**  
[www.kuhn.ua](http://www.kuhn.ua)



Купуйте **KUHN BOXER M**  
у ТОВ з П «Цепелін Україна ТОВ»  
0 800 300 350 (дзвінки по Україні безкоштовні)  
[agro@zeppelin.ua](mailto:agro@zeppelin.ua)

**ZEPPELIN**  
WE CREATE SOLUTIONS



Те, що не видно, але відчувається в роботі — це двигун агрегату MWM. Самохідний обприскувач оснащений двигуном MWM 4.10 TCA та системою рециркуляції вихлопних газів EGR для зменшення викидів оксидів азоту. 4-циліндровий двигун об'ємом 4,3 літра має систему послідовного охолодження та забезпечує потужність 92,6 кВт при

2200 об/хв. Конфігурація двигуна самохідного обприскувача відповідає нормам викидів забруднюючих речовин MAR-I та має дозвіл для роботи з біодизелем B10 (до 10% у суміші). Серед особливостей серії 10 — окремі головки циліндрів, мокрі гільзи циліндрів, шатуни ребристого профілю та насоси для води й оливи, що доповнюють олив-

ний радіатор, вбудований у блок двигуна.

Взагалі багато можна говорити, але наші фахівці завжди кажуть, краще спробувати один раз, ніж 100 разів послухати.

*Компанія ТОВ з ІІ «Цепелін Україна ТОВ» пропонує усім бажаним звернутись до нашого відділу продажу, отримати консультацію, та можна замовити DEMO у своєму господарстві. Чекаємо на вас у вашому регіоні, обирайте офіс ближчий до вас: [zeppelin-agro.com.ua](http://zeppelin-agro.com.ua)*



Zeppelin Ukraine  
Vasylkivska str 34, 3rd floor  
03022 Kyiv Ukraine  
[www.zeppelin.ua](http://www.zeppelin.ua)

# для будь-якого рельєфу

самохідний обприскувач

## KUHN BOXER

**0800-300-350**  
[zeppelin-agro.com.ua](http://zeppelin-agro.com.ua)

## Партнерська програма фінансування від ОЩАДБАНКУ та KUHN

- ✓ перший внесок — від 20%
- ✓ термін кредитування — до 5 років
- ✓ спрощений перелік документів та процес прийняття рішення
- ✓ комісія за видачу — 1% від суми кредиту (одноразово)
- ✓ застава — техніка, що купується
- ✓ відсутня оцінка заставного майна
- ✓ графік погашення кредиту — для Клієнтів з сезонним характером діяльності — за індивідуальним графіком платежів;
- ✓ можливо без нотаріального оформлення договору застави

вид техніки	перший внесок	до 12 місяців	13-24 місяці	25-36 місяців	37-48 місяців	49-60 місяців
С/г техніка KUHN	від 20%	від 10,59%	від 14,74%	від 16,68%	від 17,82%	від 18,57%

\* можливість придбання техніки за спеціальною програмою кредитування підтверджується партнером.

\*\* при індивідуальному графіку погашення тіла кредиту - ставки відрізняються.

### фінансовий партнер— АТ «ОЩАДБАНК»

Ощадбанк — провідний український комерційний банк, 100% акцій якого належать державі. На початку 2021 року Ощад було визнано кращим банком для підприємців у рамках рейтингу «ТОП-100. Рейтинги найбільших. Фінанси». Для агробізнесу банк пропонує понад 250 партнерських програм кредитування та є одним із лідерів урядової програми «Доступні кредити 5-7-9%».

### постачальник техніки — ТОВ «КУН-Україна»

Компанія KUHN — світовий лідер у виробництві начпної та причіпної сільськогосподарської техніки. Кожен агрегат KUHN використовує інноваційні технологічні рішення, що дозволяють отримувати максимальні результати роботи та зменшити витрати. Завдяки KUHN господарства України збільшують врожай та рентабельність. Будь сильним, будь з KUHN!

Техніку компанії KUHN можна придбати в офіційних дилерів: ТОВ «ТЕХНОТОРГ», ТОВ «ЕРІДОН ТЕХ», ТОВ «АГРАРНА ІНДУСТРІАЛЬНА КОМПАНІЯ», ТОВ «УАПК», ТОВ «ТАЙТЕН МАШИНЕРІ УКРАЇНА», ТОВ з П «ЦЕППЕЛІН УКРАЇНА ТОВ».



## СІВАЛКА KUHN SDM ВІДМІННО ПРАЦЮЄ В НАС УЖЕ 12-Й РІК

Сівалка KUHN SDM висіває насіння із міжряддям 17 см. Може працювати по полю із великою кількістю рослинних решток. Обладнана дводисковим сошником з колесами глибини, прикочувальним котком та катушковою системою дозування насіння та добрив.

Сошники кріпляться на паралелограмній навісці, чим досягається копіювання рельєфу поля та посів насіння на точно задану глибину.

*Особливостями сівалки є те, що на ній можливо плавно регулювати норму висіву та норму внесення добрив.*

Норма висіву насіння регулюється за допомогою гвинта, який плавно змінює робочу частину катушки в зоні дозування. Дозування норми внесення добрив відбувається шнековим дозатором. Також, перевагою сівалки SDM є її сошники, що мають чистики на дисках, за рахунок чого сівалка може працювати на полях із підвищеною

кількістю рослинних решток та підвищеною вологістю ґрунтів. Також, одночасно при посіві сівалка має можливість вносити мінеральні добрива.

Скрильник Петро Григорович, директор ФГ «Лунки», Полтавська область:

*«Ми вирощуємо пшеницю, кукурудзу, соняшник, сою та люцерну. В обробітку маємо близько 1200 га. Спочатку працювали за звичною всім класичною технологією з оранкою. Однак, потім кількість вологи почала зменшуватись і ми вже не отримували тих результатів, що раніше. Проте важко було перейти на іншу технологію, спробувати щось нове, переконати*

*себе, що потрібно змінюватися. Але я цікавлюся різними новітніми технологіями в галузі сільського господарства та зарубіжним досвідом. І зараз у таких країнах як США, Аргентина, Канада близько 80% фермерів працюють за ощадними технологіями. На мою думку, все ж таки це правильна стратегія.*

*Тому ми також перейшли на нульову технологію. Працюємо таким чином вже 15 років. І хочу відзначити, що стан ґрунту значно покращився, а вміст гумусу за цей час збільшився. Разом з тим ми суттєво скоротили виробничі витрати.*

*Для сівби зернових використовуємо дві механічні сівалки KUHN SDM. Першу придбали ще в 2010 році, й ніхто не вірить, що*

## SDM 29

Універсальна механічна зернова сівалка

Паралелограмне кріплення модуля  
з копіюванням +/- 45 см

Потужність трактору 150–170 к. с.

Кут входження дисків в ґрунт 7,5°

Ширина міжряддя 17 см

Тиск сошника до 230 кг



# ПОСІВ У ВАЖКИХ УМОВАХ NO-TILL ТА MINI-TILL



Відскануйте QR-код  
та дивіться відео



Купуйте **KUHN SDM 29**  
в офіційного дилера ТОВ «ТЕХ-К»  
Україна, Київ, вул. Урлівська,  
буд. 23Г, оф. 245  
Тел.: +38 (050) 658 04 75, (050) 318 72 19

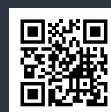
Запчастини



Тех-К



KUHNfinance



будь сильним, будь з **KUHN**



вона так довго та якісно працює в нас. Ще б пак! З того часу вона не втратила ні вигляду, ні продуктивності. Другу купили в 2017 році. Вони трохи відрізняються за модифікацією. Остання більш вдосконалена, легша в налаштуваннях. У ній покращений висівний апарат і вона має більшу ширину захвату.

Затрати на обслуговування зовсім невеликі. Найбільших коштів потребують, мабуть, імпорتنі підшипники, втім, ми допрацюємо вітчизняні й ставимо їх на сівалку.

Недоліки мені важко знайти в цій машині. Вона цілком мене влаштовує. На мою думку, для нульової технології щось краще годі й шукати.

Сівалка дуже зручна тим, що її можна підлаштувати до умов поля. Якщо десь трапляється ущільнений ґрунт, то ми прибираємо прокладки й робимо тиск на сошник більше. Диски добре прорізають землю й насінина кладеться на ту глибину, що нам потрібно.

Я відвідаю різні заходи з демонстрацією сільгосптехніки. Але від 2010 року я не бачив кращої сівалки за KUHN SDM.

Найцінніше в ній — це її велика вага. За рахунок цього вона добре притискає та прорізає землю. Крім того, можливе внесення добрив з висівом.

Також варто зауважити, що це дуже потужна машина. І тому зараз вона має свою оригінальну міцну конструкцію, ми нічого не додавали, ніяк не видозмінювали її.

Та й у користуванні вона дуже зручна. Налаштування глибини вимагає близько 10 хв, а в новітній сівалці — ще менше. Також у цій машині регулюється кут прикочуючих коліс у залежності до типу ґрунту.

Копіювання поверхні та глибина висіву дотримуються ідеально. Запчастини зношуються не швидко. Зокрема, диски ми не замінювали з 2010 року за площі посіву зернових — 400 га/рік. Тому це досить потужний і надійний агрегат.»



Скрильник Петро Григорович, директор ФГ «Лунки», Полтавська обл.

**Перший дилер в Україні — компанія ТЕХ-К — має можливість доукомплектувати сівалку SDM обладнанням для внесення рідких добрив. Підійміть ефективність вашої сівалки та отримайте гарні врожай!**

**Залишилися питання?  
Телефонуйте за номером  
+380506580475**



**СКАНУЙТЕ QR КОД та дивіться відео KUHN SDM на YOUTUBE**





# НАЙКРАЩА ТЕХНІКА

для сінозаготівлі

ПРИЧІПНА ДИСКОВА  
КОСАРКА KUHN FC



СІНОВОРУШИЛКА  
KUHN GF



ГРАБЛІ РОТОРНІ  
(ВАЛКОУТВОРЮВАЧ)  
KUHN GA



ПРИЧІПНИЙ ЗМІШУВАЧ-  
КОРМОРОЗДАВАЧ KUHN EUROMIX



ПРЕС-ПІДБИРАЧ  
ТЮКОВИЙ KUHN LSB



ТОВ «ТЕХ-К»

м. Київ

вул. Урлівська 23-Г

+38 (050) 658-04-75

aico.ua

Скануйте  
для більшого



будь сильним, будь з **KUHN**



## ОБПРИСКУВАЧ ДЛЯ ОТРИМАННЯ МАКСИМАЛЬНОГО ВРОЖАЮ: ДОСВІД ВИКОРИСТАННЯ LEXIS 3000

Одним із важливих процесів вирощування будь-яких культур є обприскування. І, звісно, аби домогтися максимальної результативності застосованого продукту, потрібна високоякісна машина.

Саме таким є причіпний обприскувач KUNH LEXIS 3000. Ця модель розроблена для максимальної продуктивності і характеризується простотою використання, надійністю та високою ефективністю. Призначена для обробки рослин усіма видами засобів захисту, внесення рідких та водорозчинних добрив.

Обприскувач має бак для препаратів об'ємом 3000 літрів +5% та широкий вибір ширини штанги від 18 до 24 метрів. Штанга Equilibra повністю виготовлена з алюмінію, що дозволяє вико-

ристовувати агресивні речовини (в тому числі КАС) без утворення корозії та окиснення. Ця особливість впливає на загальну вагу машини — робить її легшою, порівняно з конкурентами (вага в порожньому стані — 2057 кг). Така вага сприяє економії палива та зменшенню ущільнення ґрунту.

Штатунно-маятникова підвіска, виконана у формі паралелограма, забезпечує свободу рухів незалежно від рельєфу ґрунту, а отже — відмінну стабілізацію штанги. Саме це гарантує рів-

номірне внесення препаратів за будь-яких умов.

Підвищена продуктивність насосу — 280 л/хв — забезпечує стабільну підтримку високих норм вливу по всій довжині штанги. Довжина рами разом із дишлом становить 4,05 метри, що гарантує високу маневреність та сприяє зменшенню пошкодження рослин.

Українські аграрії активно користуються всіма перевагами даної моделі. Одним з таких господарств є СФГ «Кириленко»

**LEXIS**

Причіпний обприскувач

Система стабілізації штанги **EQUILIBRA**

**АЛЮМІНІЄВА** штанга шириною **24** або **28 м**

Промивальний бак на **300 л**

**КОНТРОЛЬ** норми витрати та розмір кожної краплі з системою **AUTOSPRAY**

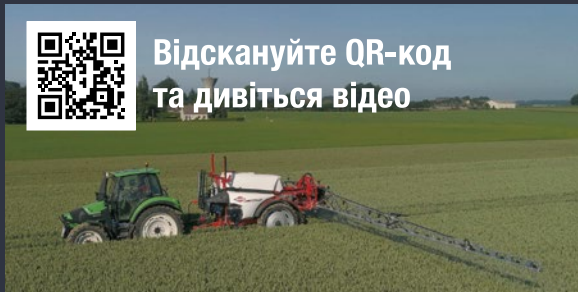
Місткість баку робочої рідини **3180 л**



# 100 ГА ДО ОБІДНЬОЇ ПЕРЕРВИ



Відскануйте QR-код  
та дивіться відео



**ТЕХНОТОРГ**



Купуйте KUHN LEXIS  
у ТОВ «Техноторг»  
+38 (067) 510 73 73  
www.technotorg.com  
www.kuhn.ua

Скануйте  
для більшого

KUHНfinance



будь сильним, будь з **KUHН**



на Житомирщині, банк землі якого нині становить 650 га. Підприємство в основному вирощує зернові, бобові та олійні культури.

Обприскувач KUHN LEXIS 3000 вже два роки надійно працює в господарстві. Його керівник, Анатолій Вікторович Кириленко, переконаний у важливості використання обприскування і точно має, що розповісти про роботу й переваги агрегату.

*«Посіяти можна плюс-мінус будь-чим, а от зберегти, виростити рослину, аби вона дала максимальний врожай — для цього вже працює на полі обприскувач. Тому цей агрегат має дуже велике значення: щоб внести все по нормі», — заявив керівник господарства.*

Ще до початку повномасштабного вторгнення підприємство сплатило 80% від загальної вартості техніки. А після, як заявив пан Анатолій, хвилювалися, що втратили гроші й не отримають свій агрегат:

*«Я думав: все — форс-мажорна обстановка — ні грошей, ні товару. Але ТЕХНОТОРГ — молодці. Якимось мені його привезли, коли зай-*



Анатолій Вікторович Кириленко, керівник СФГ «Кириленко»

*шли ці окупанти. Я дуже задоволений, що кампанія вирішила це питання».*

Вирішили придбати дану модель обприскувача, оскільки вже мають в технічному арсеналі плуг і сівалку від виробника KUHN, а також бачили обприскувач на теренах Інтернету.

*«Чому KUHN? Я читав про їхні обприскувачі в Інтернеті. Апарат доволі хороший. Є посекційне вимкнення форсунок за допомогою комп'ютера, балансу-*

*вання: штанги копіюють площину землі. Тому агрегат хороший, все гарно працює. Я задоволений», — розповів Анатолій Вікторович.*

Господарство обрало агрегат з алюмінієвою штангою Equalibra. Аграрій розповів про перевагу даної конструкції:

*«Штанга, як амортизатор, висить на гідроциліндрах, це пом'якшує її коливання. Є гідроакмулятори на штангах. Я обрав алюмінієву штангу Equalibra, тому що вона легша. В принципі, мені*



# OPTIMER L/XL

Коротка дискова борона

Необхідна потужність трактора: **160–550 к. с.**

Робоча швидкість: **до 15 км/год**

Діаметр дисків: **510–620 мм**

**ГЛИБОКЕ** проникнення  
навіть в **СУХИЙ** ґрунт

Глибина обробітку: **від 5 до 15 см**

Великий **ВИБІР КОТКІВ**  
під різний агрофон

## ОПТИМАЛЬНА ШВИДКІСТЬ ТА ЯКІСТЬ



Відскануйте QR-код  
та дивіться відео



**ТЕХНОТОРГ**



Купуйте KUHN OPTIMER L/XL  
у ТОВ «Техноторг»  
+38 (067) 510 73 73  
[www.technotorg.com](http://www.technotorg.com)  
[www.kuhn.ua](http://www.kuhn.ua)

Скануйте  
для більшого



KUHNfinance



будь сильним, будь з **KUHN**



24 метри достатньо. Адже в нас є такі незручні поля, і з більшими штангами нам було б некомфортно працювати.

На штанзі стоять секційні клапани, які за допомогою комп'ютера з кабіни трактора можна вимикати. Буває, що треба обробити 10 чи 12 метрів, то ми одну сторону відключаємо, щоб не було на полі цих пропусків».

Анатолій Вікторович неодноразово наголошує на простоті використання Lexis 3000.

«Обприскувач простий у використанні: насосу не потрібен привод від колеса — вал відбору потужності увімкнув і пішов працювати. Норму вливу можна виставляти від 50 до 200–300 літрів. На колесі стоїть датчик швидкості, він читає це і контролює норму вливу.

Є мірна лінійка, яка показує вилив. Оператор глянув на шкалу,

зрозумів, що, наприклад, на круг вистачить і працює далі, ні — доправив і назад працювати.

Для промивання всередині бочки стоять спеціальні форсунки, з бочки для води закачали воду, промили відразу на полі.

Також регулюється висота дишла під висоту навіски трактора. Конструкція дишла доволі проста, без усяких «витребецьок»: потрібно відчепити — є ніжка, ніжку розкрутив і все», — зазначає аграрій.

За два сезони використання обприскувача жодних проблем в експлуатації з ним не було: лише обслуговування.

«Тільки промащуємо вузли в робочих органах і дивимося, щоб зберігався рівень масла в насосі. Це поки всі витрати на обслуговування агрегату», — додав фермер.

«Загалом швидкість є, ширина хороша, оптимальна для нас, розпил хороший, насос добре тримає



тиск, качає препарат і дає розпил. Я вважаю, що все, що потрібно для обприскування, — в цьому обприскувачі все є, — підсумовує Анатолій Вікторович, — ми його взяли в ТЕХНОТОРГ — приїхали представники компанії, налаштували нам усе як треба. Я з ними не перший рік працюю. Молодці. Фірма хороша».

**За технікою від провідного французького виробника KUHN, зокрема й обприскувача LEXIS 3000, звертайтеся до офіційного дилера — компанії ТЕХНОТОРГ.**



**Звертайтеся до менеджерів у регіонах або за телефонами: (067) 515 67 75, (066) 369 59 21**

[www.technotorg.com](http://www.technotorg.com)





## ВИГІДНІ УМОВИ ФІНАНСУВАННЯ на техніку KUHN

Строк фінансування	12 міс.	24 міс.	36 міс.	48 міс.	60 міс.
Авансовий платіж, %	30%				
Ставка фінансування, USD	0,01%	1,40%	2,80%	3,60%	4,10%
Ставка фінансування, EUR	0,01%	0,50%	1,90%	2,60%	3,20%
Ставка фінансування, ГРН	14,00%	17,30%	18,70%	19,40%	19,90%

- ✔ Крім відсоткової ставки ОТП Лізинг додатково фінансує (включається до графіку погашення):
  - страхування;
  - реєстрація техніки в державних органах;
  - комісія за конвертацію валюти, при фінансуванні в іноземній валюті;
  - встановлення та обслуговування GPS обладнання для самохідної техніки.

- ✔ За надання фінансування встановлюється одноразова комісія в розмірі 1,5% від вартості.



## KOSMA M НЕ БОЇТЬСЯ ПОГОДНИХ УМОВ

KUHN KOSMA M — сучасна сівалка точного висіву, розроблена компанією KUHN для покращення ефективності сільськогосподарських робіт. Ця сівалка має кілька особливостей, які роблять її незамінним пристроєм для точного висіву на полі.

Основна перевага їх використання полягає у рівномірному розподілі та високій швидкості проведення сівби. Окрім цього, застосування сівалок не залежить від погодних умов, адже їх можна експлуатувати навіть у період опадів і сильних поривів вітру. Знаряддя, яке ідеально підходить при роботі з легким трактором для господарств площею від 100 до 500 га.

### ОСОБЛИВОСТІ СІЯЛКИ ТОЧНОГО ВИСІВУ KUHN KOSMA

**Технологія точного висіву:** KUHN KOSMA використовує передову технологію точного висіву, яка дозволяє розміщувати насіння на оптимальній глибині та з потрібним інтервалом між рослинами. Це допомагає забезпечити рівномірний розподіл рослин та максимізувати врожайність.

**Регульована глибина висіву:** сіялка KUHN KOSMA M має прос-



те регулювання глибини висіву, що дозволяє враховувати особливості ґрунту та рослин. Це допомагає забезпечити оптимальні умови для проростання насіння та розвитку рослин.

**Потужність та продуктивність:** KUHN KOSMA M оснащена потужними механізмами, які забезпечують високу продуктивність та швидкість висіву. Це дозволяє зменшити час, необхідний для висіву



# MAXIMA 3 TRM-E

Дискова сівалка з електровисівом

Власна **GPS АНТЕНА** Alcatel

Електровисів **ДОБРІВ**

Монітор **CCI ISOBUS 800**

Електровисів **ПРОСАПНИХ** культур

Комплект **ЛІЦЕНЗІЙ**  
для точного землеробства

Навантаження: **180 кг**

Власний генератор **48 v**



## ЕЛЕКТРОВИСІВ – НЕПЕРЕВЕРШЕНА ТОЧНІСТЬ



Відскануйте QR-код  
та дивіться відео



Скануйте  
для більшого

**KUHN**finance

**KUHN**dealers



[www.kuhn.ua](http://www.kuhn.ua)



будь сильним, будь з **KUHN**



на великих площах. Сівалки точного висіву KOSMA виготовляються з високоякісних матеріалів та мають оптимізовану конструкцію, що зумовлює їх надзвичайну міцність. Ці сівалки повільно спрацьовуються, а технічне обслуговування зводиться до мінімуму — тому рентабельність ваших інвестицій гарантовано.

**Гнучкість та універсальність:** сіялка має гнучку конструкцію, що дозволяє використовувати її на різних типах ґрунту та для різних видів насіння. Крім того, вона може бути налаштована для виконання різних типів висіву, включаючи прямий висів та висів з використанням системи точного висіву. Для високоточного висіву сівалка має бути надзвичайно стійкою. KOSMA обладнано ефективною системою тиску сошників 95 кг, до якої

можна додати ще 12,5 або 25 кг, щоб забезпечити ще вищий рівень стійкості на ґрунті. Сівалки точного висіву KOSMA легко адаптуються до робочих умов при максимальному тиску на ґрунт 120 кг.

**Зручне керування:** сівалка KUHN KOSMA M оснащена зручним та інтуїтивно зрозумілим керуванням. Це дозволяє оператору легко налаштувати і керувати процесом висіву.

KUHN KOSMA M — це надійна та ефективна сіялка точного висіву, яка допомагає досягти високих результатів у сільському господарстві. Вона поєднує в собі передову технологію та зручне керування для досягнення оптимального висіву на полі та ще й відмінне співвідношення ціни та якості.

Легкість, якість та надійність роблять знаряддя вигідним придбанням як для фермерських господарств, так й для агрохолдингів.

*Телефонуйте нам за номером **0 800 50 80 80**, щоб дізнатися більш детальну інформацію та отримати найкращу пропозицію на ринку.*

*Будьте завжди в курсі подій, новинок та пропозицій компанії Тайтен Машинері Україна — підпишіться на сторінку Facebook: [www.facebook.com/titanmachinery.ua](http://www.facebook.com/titanmachinery.ua)*

*Слідкуйте за появою нових вакансій для фахівців аграрної галузі на LinkedIn-профілі компанії: [www.linkedin.com/company/17887036/admin](http://www.linkedin.com/company/17887036/admin)*

**TITAN**  
**MACHINERY**  
titanmachinery.ua



Головний офіс, центральний склад запасних частин та сервісний центр  
ТОВ «Тайтен Машинері Україна»  
08162, Київська обл., смт. Чабани, вул. Машинобудівників, 1  
50.344427, 30.425871  
office@titanmachinery.ua, 0 800 50 80 80

# MULTI-MASTER

Начіпні плуги

Глибина оранки: до 30 см

Система захисту: болт НА РОЗРИВ або  
ГІДРАВЛІЧНА система захисту NSH

Тип полиці: СУЦІЛЬНА  
або СТРИЧКОВА

Кількість корпусів: від 4 до 6

## БЕЗДОГАННА ОРАНКА



Відскануйте QR-код  
та дивіться відео



**TITAN**  
MACHINERY

Купуйте KUHN MULTI-MASTER  
у ТОВ «Тайтен Машинері УКРАЇНА»  
0 800 50 80 80  
067 246 15 37  
titanmachinery.ua  
www.kuhn.ua

Скануйте  
для більшого



KUHNfinance



будь сильним, будь з **KUHN**



## ВЖЕ ЧАС ПОДУМАТИ ПРО ТЮКУВАННЯ

Попереду сезон тюкування сіна та сінажу і вже зараз варто перевірити техніку для тюкування, є час провести діагностику після чого прийняти рішення про ремонт чи ТО. Своєчасне обслуговування обладнання дозволяє уникнути несправностей та труднощів під час роботи з упаковкою тюків під час активного сезону.

### ОБСЛУГОВУВАННЯ ТА РЕМОНТ

Заміна ременів, роликів, підшипників допомагає уникнути поломок під час експлуатації машини. Всі компоненти, що зношуються, повинні бути замінені відповідно до регламенту ТО.

За наявності кваліфікованого персоналу можна здійснити обслуговування своїми силами. Необхідно відрегулювати ролики, очистити напрямні та правильно встановити ріжучий пристрій.

Ви завжди можете звернутися до сертифікованих спеціалістів KUH Україна з приводу обслуговування чи придбання запасних частин й будете спокійні та впевнені, що техніка буде справною і не підведе в потрібний момент.

Використовуйте лише оригінальні запчастини та компоненти для безпечної та правильної роботи обладнання, використовуйте лише високоякісні матеріали.

### НА ЩО ВАРТО ЗВЕРНУТИ УВАГУ ПІСЛЯ ПРОВЕДЕННЯ ОБСЛУГОВУВАННЯ?

Після ТО варто налаштувати кількість шарів сітки під збирану культуру.

Це можна зробити й перед тюкуванням, але краще відразу встановити потрібні налаштування, так як іноді механізатори не звертають уваги на цей параметр.

Це важливо, тому що при тюкуванні сіна і сінажу внутрішній тиск у тюку невеликий порівняно з відносно великою його вагою, а при формуванні тюка із зернових усередині утворюється більший тиск на сітку, тому що стебла

# VB СЕРІЇ 3100

Рулонний прес-підбирач

Потужність трактора: від 80 к.с.

Сумісність з системою ISOBUS

Обв'язування тюка: ШПАГАТ  
або ШПАГАТ/СІТКА

Рулон:  $\varnothing 0,8-1,6 \times 1,2$  м

Додаткове подрібнення маси:  
система OPTICUT

Ідеально чистий підбір:  
система підбирання PENDULUM

РЕГУЛЮВАННЯ  
щільності тюків

## КОНТРОЛЮЙТЕ ЩІЛЬНІСТЬ ТЮКІВ



Відскануйте QR-код  
та дивіться відео



Скануйте  
для більшого

KUHNfinance

KUHNdealers



[www.kuhn.ua](http://www.kuhn.ua)



будь сильним, будь з **KUHN**



намагаються повернутись у своє вихідне положення. Це необхідно враховувати при налаштуваннях прес-підбирача.

*Не варто тюкувати листові та зернові однаково. Це може призвести до того, що частина заготовок може розсіпатися.*

Потрібно відрегулювати оптимальний тиск пресування та кількість оборотів сітки, щоб унеможливити її перевитрату, ці налаштування перевіряються вже в процесі збирання на перших тюках.

**СІТКА ДЛЯ ТЮКУВАННЯ, ТИПИ ТА ПІДБІР МАТЕРІАЛУ**

Правильний вибір матеріалу — запорука безпечної, економічної та надійної сезонної компанії. Неякісна сітка розплітається під час обмотування та обрізання, що призводить до браку, і в результаті до економічних витрат.

При тюкуванні сіна можна використовувати стандартні сітки



шириною 123 см. Для упаковки сінажу краще використовувати матеріал шириною 125 см, він щільніше покриває краї рулону, залишає менше гострих стебел, що благотивно впливає на процес упаковки стретч-плівкою. Для більш економічного пакування слід використовувати сітку з розривним зусиллям від 270 кг.

Використовуючи високоякісну сиров'язальну сітку Manuagri аграрії отримують успішний результат під час тюкування.

**Фахівці Манупакеджинг Україна допоможуть з вибором пакувального матеріалу та налаштуваннями прес-підбирача та обмотувальника.**

*Отримайте детальну інформацію про продукти MANUAGRI від спеціаліста Манупакеджинг Україна за тел.: +38 044 344 38 72*

*Сергій Савченко  
manupackaging.ua*



# Кредит від **5% річних**

Умови на придбання техніки KUHN\*

<b>Сума фінансування</b>	від 100 тис. грн
<b>Строк</b>	до 5 років із можливістю дострокового погашення без комісії
<b>Аванс</b>	від 20% вартості ОЗ
<b>Ставка</b>	<p>За програмою уряду «Доступні кредити під 5-7-9%» для компаній:</p> <ul style="list-style-type: none"> <li>• з річним доходом до 10 млн євро ставка <b>7% (з можливістю пониження до 5%)</b> за умови створення нових робочих місць).</li> <li>• з річним доходом більше 10 млн євро ставка <b>9% (з можливістю пониження до 7%)</b> за умови створення нових робочих місць).</li> </ul> <p>Для компаній, які не відповідають умовам програми «Доступні кредити під 5-7-9%» базова ставка <b>22% річних</b>.</p>
<b>Разова комісія</b>	від 1% від суми кредиту
<b>Валюта фінансування</b>	UAH
<b>Графік платежів</b>	щомісяця рівними частинами/платежами, адаптований (з урахуванням сезонності бізнесу)
<b>Застава</b>	основні засоби, які купуються без нотаріального оформлення; порука власника бізнесу
<b>Страховання</b>	щороку згідно з тарифами акредитованої банком страхової компанії

\* Залежно від фінансового стану клієнта й особливостей вибраної програми компенсації.



Дізнатися більше  
[pb.ua](http://pb.ua)

 **3700** (безкоштовно з мобільного)

 **+38 073 716 11 31**  
для дзвінків із-за кордону/зі стаціонарних телефонів





## РОЗРОБКИ KUHN — В МАГІСТЕРСЬКИХ РОБОТАХ

Розробки KUHN досліджуються в магістерських роботах на кафедрі «Агроінженерії» Національного університету водного господарства та природокористування. В грудні 2023 року на кафедрі «Агроінженерії» Національного університету водного господарства та природокористування успішно відбувся захист випускових кваліфікаційних магістерських робіт студентів спеціальності 208 «Агроінженерія».

Під час захисту магістерських робіт студенти висвітлили питання конструювання, розрахунку, удосконалення, створення і дослідження нових робочих органів сільськогосподарських машин, засобів механізації, електрифікації та автоматизації сільськогосподарського виробництва.

Як відмітив голова екзаменаційної комісії Сергій Карпінчук — представлені до захисту магістерські роботи підготовлені на високому рівні, а їх тематики відповідають сучасним потребам агропромислового комплексу, особливо враховуючи стратегічно важливу аграрної сфери нашої країни для забезпечення її продо-

вольчої безпеки як у воєнний, так і повоєнний періоди.

Для кафедри «Агроінженерії» Національного університету водного господарства та природокористування цей рік став початком вивчення техніки KUHN. Так, один із студентів провів дослідження та була захищена перша магістерська робота присвячена мульчувачам KUHN.

Створені для швидкого, якісного і безпечного виконання сільськогосподарських робіт, мульчувачі KUHN стали для молодих випускників хорошим прикладом реалізації сміливих ідей та новітніх технічних рішень. Отриманні знання і навички дозволять моло-

дим випускникам розпочати нові проекти в аграрній справі, реалізувати які допоможе сільськогосподарська техніка KUHN.

Колектив кафедри «Агроінженерії» Національного університету водного господарства та природокористування дякує компанії KUHN за співпрацю, та вітає випускників з успішним захистом та отриманням освітнього ступеня магістра, бажає успіхів у майбутній роботі, натхнення, наполегливості, професійних здобутків, особистих перемог, реалізації задумів і творчих планів.

*Микола Голотюк,  
доцент кафедри агроінженерії*



**ТОП-50** університетів  
України

**1915** рік  
заснування

**10** корпусів

**7** гуртожитків



SCAN ME!



SCAN ME!



Національний університет  
водного господарства  
та природокористування



Навчально-науковий інститут  
енергетики, автоматики та  
водного господарства



Навчально-науковий  
механічний інститут



Навчально-науковий  
інститут будівництва  
та архітектури



Навчально-науковий  
інститут охорони  
здоров'я



Навчально-науковий інститут  
кібернетики, інформаційних  
технологій та інженерії



Навчально-науковий  
інститут агроекології  
та землеустрою



Навчально-науковий  
інститут економіки  
та менеджменту



Навчально-науковий  
інститут права



Надслучанський  
інститут



Інститут  
післядипломної  
освіти

**120**  
**освітніх**  
**програм**

 **51 бакалаврів**

 **57 магістрів**

 **12 PhD**



**(063) 120-82-47**

**(068) 477-83-66**

**(0362) 633-222**



**[nuwm.edu.ua](http://nuwm.edu.ua)**



## ЯКУ ЦІНУ МИ ПЛАТИМО ЗА НЕРІВНОМІРНІСТЬ РОЗПОДІЛУ ПРЕПАРАТУ?

Обприскувач виходить в поле, щоб якісно внести препарат. Якісно — це як?

**НОРМА ВИЛИВУ ПРЕПАРАТУ (л/га)  
і РІВНОМІРНІСТЬ РОЗПОДІЛУ ПРЕПАРАТУ  
(коефіцієнт варіації, CV) — це два основні критерії  
оцінки якості роботи обприскувача.**

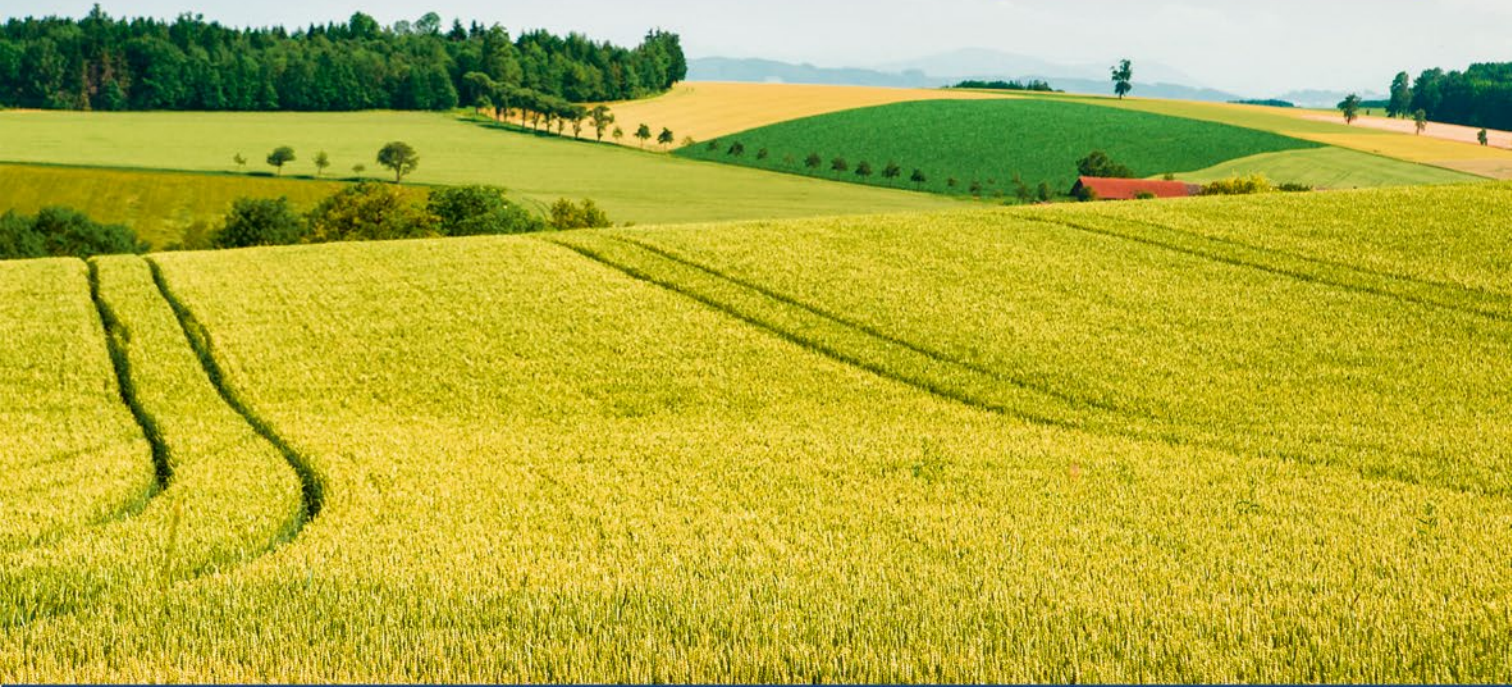
Хіміки дають рекомендації щодо норми виливу на етикетках і радять забезпечити гарне покриття. Але вони не говорять нам, що таке «гарне покриття»! Тому що саме «покриття» або, іншими словами, рівномірність розподілу препарату по цільовій поверхні ми вважаємо одним із найважливіших показників для належного контролю шкідників (другим є норма

виливу л/га). Будемо реалістами: наші обприскувачі не завжди дають рівномірний розпил! Теоретично ми можемо кількісно оцінити рівномірність розподілу препарату нашими обприскувачами шляхом розрахунку коефіцієнта варіації (CV) за допомогою серії вимірювань. Але так як CV важко вимірювати, то його легко ігнорують. Очі не бачать — серце не болить!

**АЛЕ Ж ЧОМУ РІВНОМІРНІСТЬ МАЄ  
ТАКЕ ВЕЛИКЕ ЗНАЧЕННЯ?**

Тому що нерівномірний розподіл препарату — менш ефективний. Він вимагає більших доз (часу, грошей, навантажень на культурну рослину) для отримання того ж ефекту, що й однорідний розподіл!

**ENGINEERING  
YOUR SPRAY SOLUTION**



**LECHLER**

**ВИСОКОТОЧНІ НІМЕЦЬКІ  
РОЗПИЛЮВАЧІ**

   +38 050 358 97 33

   +38 093 436 93 97

   +49 172 346 49 49

[www.lechler.ua](http://www.lechler.ua)

На рисунку 1 показана типова крива доза-відповідь для гербіциду.

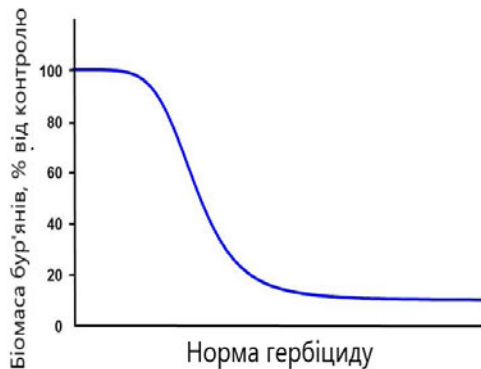


Рисунок 1. Типова крива доза-відповідь для гербіциду.

На осі Y ми бачимо біомасу бур'янів, на осі X — дозу гербіциду. При низьких дозах пестицидів багато чого не відбувається. (Насправді ми часто спостерігаємо незначне збільшення біомаси при дуже низьких дозах гербіцидів.) У міру збільшення дози біомаса починає зменшуватися, а в міру подальшого збільшення дози ефект починає зменшуватися. При певній дозі подальша біологічна відповідь неможлива.

На рисунку 2 ми бачимо, що застосування рівномірної дози «а» призводить до отримання біомаси «у», приблизно 20% необробленої.

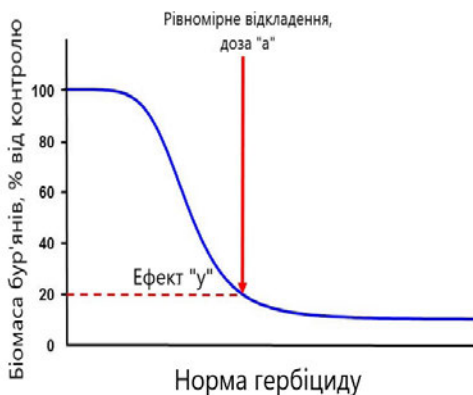


Рисунок 2. Типова крива відповіді дози для гербіцидів

Далі застосовуємо таку ж середню дозу, але робимо це нерівномірно. У деяких місцях під штангою відкладення може бути на 40% вище або нижче середнього. Результатом є відповідь «z». Боротьба з бур'я-

нами гірша, така ж погана, як і при меншій рівномірній внесеній дозі (ефективна доза «b»).

Крива доза-відповідь представляє біомасу бур'янів, яка утворилася в результаті будь-якої застосованої дози (рисунок 3).

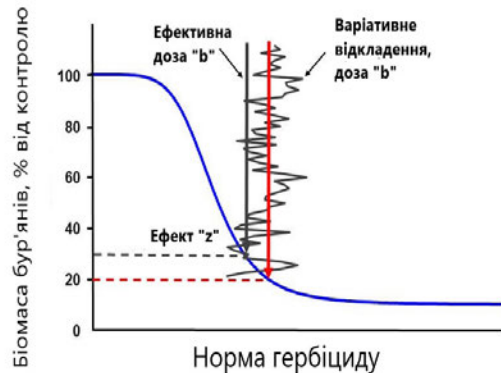


Рисунок 3. Крива доза-відповідь представляє біомасу бур'янів, яка утворилася в результаті довільної застосованої дози

Змінна доза на полі призводить до утворення багаточисельних ділянок з біомасою бур'янів через нерівномірність відкладень. Результат — зниження контролю над бур'янами.

Цей ефект виникає лише тоді, коли ефективна доза знаходиться поблизу нижньої точки перегину кривої доза-відповідь. Можливо, ми зменшуємо норми. Можливо, погода ускладнює дію гербіциду. Або, можливо, важко боротися з бур'яном. За цих умов будь-який приріст продуктивності з більшою дозою є меншим, ніж штраф від меншої дози.

Є два способи як уникнути втрат продуктивності. Один із них — застосовувати вищу норму гербіцидів. Зазвичай це робиться як страхування від — як ви вже здогадалися — нерівномірності, і це одна з причин, чому норми на етикетках мають певну гнучкість. Другий шлях — покращити рівномірність розподілу препарату. По суті, краща рівномірність дозволяє знизити норму виливу (рисунок 4).

**ПОЛЬОВІ ДОСЛІДЖЕННЯ ПОКАЗАЛИ:**

1. Вище піднята штанга, вища швидкість пересування — підвищують коефіцієнт варіації (CV).
2. Висока швидкість руху при сильному вітрі — це знос препарату і зниження рівномірності. Дрібні краплі легше зносяться вітром. Розпил більшими краплями створював більш рівномірне покриття, тому що великі краплі — більш стійкі до турбулентного переміщення.

# METRIS AUTOSPRAY

Причіпний обприскувач

Ширина штанги: до 36 м

**СИСТЕМА СТАБІЛІЗАЦІЇ**  
штанги EQUILIBRA

Місткість баку  
робочої рідини: 4185 л

**КОНТРОЛЮЙТЕ** норму витрати  
та розмір кожної краплі  
з системою **AUTOSPRAY**

**ЕКОНОМІЯ** внесення  
препарату до **9,8%**

**ПОДВІЙНА АМОРТИЗАЦІЯ**  
шасі системи STRATAN

## КОЖНА КРАПЛЯ В ЦІЛЬ



Відскануйте QR-код  
та дивіться відео



Скануйте  
для більшого

**KUHN**finance

**KUHN**dealers



[www.kuhn.ua](http://www.kuhn.ua)



будь сильним, будь з **KUHN**

3. Кількість відкладень зменшувалась і стала менш однорідною в широколистяному стеблостої, який є неоднорідним.

4. Підсумок: найкраща рівномірність була досягнута за допомогою низьких штанг (за умови достатнього перекриття факелів розпилювачів), повільних швидкостей, слабкого вітру та розпилення більшими краплями.

Найкраща рівномірність досягається за допомогою низьких штанг (за умови достатнього перекриття факелів розпилювачів), повільних швидкостей, слабкого вітру та розпилення більшими краплями.

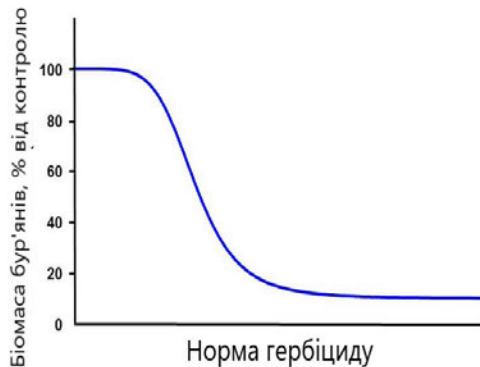


Рисунок 4. Норми виліву на етикетках зазвичай знаходяться в плоскій області кривої дози-відповіді, щоб врахувати різні умови сприйнятливості бур'янів, стадії росту бур'янів, умов вирощування та мінливості відкладень.

Поліпшити рівномірність на практиці не завжди легко, але принаймні її треба виміряти. Без вимірювання агроном ніколи не дізнається, скільки продукту витрачається даремно.

#### ЩО МОЖЕ ЗРОБИТИ АГРОНОМ?

1. Найпростіше завдання — записати вилів з кожного розпилювача. Результати можуть бути «дивовижними».
2. Забезпечувати правильну і постійну висоту штанги.
3. Використовувати водочутливий папір для візуалізації якості роботи.

Ви, мабуть, часто чули: відкалібруйте розпилювачі, щоб переконатися, що вилів однаковий по всій ширині штанги. Проблема нерівномірності очевидна: смужки надлишкового або недостатнього нанесення спричиняють проблеми з боротьбою зі шкідниками або толерантністю культур. Мірний стакан і секундомір (або електронний витратомір) допо-



Секундомір і мірний стакан.



Фото 1. Електронний витратомір Spot On, який допомагає перевірити вилів з кожного розпилювача (л/с) і порівняти його з табличним.

можуть перевірити вилів кожного розпилювача (л/с) і порівняти значення з табличним. Для полегшення роботи існують електронні інструменти, наприклад Spot On (фото 1).

Але відкалібрувати розпилювачі — це забезпечити лише однорідність об'єму від розпилювача до розпилювача, виявити зношені, забиті і пошкоджені розпилювачі. І все!

# FIGHTER

Самохідний обприскувач

**ЗАПРАВКА** повного бака за 4 хв

**ТЕЛЕМЕТРІЯ** у комплекті

**ШТАНГА** шириною до 30 м  
зі стабілізацією **EQUILIBRA**

**КОЛІЯ** від 2,6 до 3,2 м

**КЛІРЕНС** 1,6 м

**БАК** з нержавійки  
місткістю 3000 л

## ДЛЯ БУДЬ-ЯКИХ ВИКЛИКІВ



Відскануйте QR-код  
та дивіться відео



**ТЕХНОТОРГ**



Купуйте KUHN FIGHTER  
у ТОВ «Техноторг»  
+38 (067) 510 73 73  
www.technotorg.com  
www.kuhn.ua

Скануйте  
для більшого



KUHNfinance



будь сильним, будь з **KUHN**

На жаль, витратомір розпилювача не допоможе нам виміряти рівномірність розподілу препарату по цільовій поверхні. Для цього традиційно використовують «паттернатор», плоский колектор, розміщений під кількома розпилювачами. Він дає можливість побачити рівномірність об'ємного розподілу, яку створюють увімкнуті розпилювачі на стаціонарній штанзі (фото 2).

Такий паттернатор виробники розпилювачів використовують на заводах, щоб переконатись, що їхні розпилювачі відповідають міжнародним стандартам і їх можна віддавати в продажі.



*Фото 2. Паттернатор — плоский колектор, розміщений під кількома розпилювачами. Він дає можливість побачити рівномірність об'ємного розподілу, яку створюють увімкнуті розпилювачі на штанзі, яка не рухається.*

Але навіть цього замало. Ми можемо мати хороший об'ємний розподіл, але місцями все ще мати непостійне покриття. Щоб визначити ці ділянки, нам потрібно якось оцінити рівномірність розпилу під рухомою штангою, в ідеалі на цільовій поверхні, яку ми збираємося обробляти.

Найшвидший спосіб — використовувати водочутливий папір, який дасть таку інформацію як кількість



*Фото 3. Водочутливий папір — найшвидший спосіб оцінити рівномірність розпилу під рухомою штангою, в ідеалі на цільовій поверхні, яку ми збираємося обробляти.*

крапель на одиницю площі, або загальний відсоток охопленої площі, або навіть розмір відкладень, за допомогою відповідного обладнання (фото 3).

**ЗАПАМ'ЯТАЙТЕ:**

- Рівномірність розподілу робочого розчину покращує контроль. Це стосується як гербіцидів, так і фунгіцидів та інсектицидів. Це стосується як польових культур, так овочів і фруктів.
- Рівномірність особливо важлива, коли обприскування виконується в несприятливих умовах, коли дієвість пестициду під загрозою. Рівномірність — це фундаментальна частина якісного застосування пестицидів.
- Поліпшити рівномірність не завжди легко. Але принаймні її треба виміряти. Без вимірювання агрономіки ніколи не дізнається, скільки продукту витрачається даремно.

**ЩО ТИ МОЖЕШ ЗРОБИТИ?**

- Найпростіше завдання — записати вилів з кожного розпилювача. Результати можуть бути дивовижними.
- Також важливо забезпечити правильну і постійну висоту штанги.
- Використання водочутливого паперу для візуалізації якості роботи було б вишньою на торті.

**Коригуйте і підтримуйте рівномірність внесення! Це принесе вам золоту зірку!**

*Автор статті — Том Вульф, Канада  
Переклад українською мовою — Оксана Василенко,  
Україна (джерела фото: [sprayers101.com](http://sprayers101.com), [lechler.de](http://lechler.de))*



**ОКСАНА ВАСИЛЕНКО**  
Представник в Україні Lechler GmbH  
+38 050 358 97 33  
[Oksana.Vasilenko@lechler.de](mailto:Oksana.Vasilenko@lechler.de)  
Facebook, група «Культура обприскування»:  
[www.facebook.com/groups/sprayculture](http://www.facebook.com/groups/sprayculture)







## ФІНАНСУВАННЯ СІЛЬСЬКОГОСПОДАРСЬКОЇ ТЕХНІКИ ТА ОБЛАДНАННЯ В РАМКАХ ПАРТНЕРСЬКОЇ ПРОГРАМИ МІЖ CREDIT AGRICOLE І ТОВ «КУН-УКРАЇНА»

### УМОВИ ПАРТНЕРСЬКОЇ ПРОГРАМИ

Вид техніки	Графік	Разова комісія	Початковий внесок	Термін погашення				
				до 12 міс.	до 24 міс.	до 36 міс.	до 48 міс.	до 60 міс.
Весь модельний ряд	Стандартний	1.50%	від 20%	6.00%	10.65%	12.30%	13.20%	13.75%
	Сезонний			8.70%	11.50%	12.70%	13.40%	13.90%

Всю техніку можна придбати в офіційних дилерів KUNN

**Строк лізингу:**  
12-36 місяців

**Авансовий платіж:**  
від 20%

**Тип лізингу:**  
фінансовий

**Особливість лізингу:**  
застава не вимагається. Предмет лізингу є власністю Банку

**Міжнародна програма сприяння покупцям**  
програма компенсації ЄБРР 10% від суми фінансування

**Разова комісія:**  
1.5% від вартості об'єкту лізингу

**Ставка фінансування:**  
від 6.00% річних, фіксована на весь термін дії договору

**Страхування:**  
обов'язкове. Страхувальником може бути як Банк, так і Лізингоодержувач

**Валюта:**  
гривня

**Типи графіків:**  
класичний, ануїтет, сезонний/персоналізований

**Предмети лізингу:**  
нові (не введені в експлуатацію) з гарантією, офіційно імпортовані

\*Умови, наведені в даній пропозиції, є орієнтовними. Банк залишає за собою право встановлювати для кожного Клієнта індивідуальні умови або відмовити у наданні лізингу.



**ВІДГУКИ ФЕРМЕРІВ**



## ПОВНОЦІННЕ ВИКОРИСТАННЯ СОЛОМИ

Інвестування в «дієтичну» годівлю з можливістю подрібнення та включення значної кількості соломи в раціон молодняка описано Меттом Клілендом, як найбільш помітна зміна, внесена в яловичу одиницю його сім'єю за останні п'ять років.

Поголів'я ферми Гліб поблизу Холм-Лейсі, штат Херефордшир, нараховує 340 корів. Стадо весняного отелення традиційно утримувалось на раціоні на основі трав'яного силосу, «жахливому» як для корму, вважає Метт.

«Незважаючи на те, що, як правило, відгодівля молодняка полягає в обмеженому раціоні — на

противагу молочним коровам — ми звикли заготовляти величезну кількість спресованого силосу та силажу в круглих рулонах», — згадує він.

Згодом рішення про включення соломи в раціон стало простим, особливо враховуючи, що спільно із бізнесом по тваринництву, є ще близько 182 га угідь, а тому є й легкий доступ до соломи.

Метт додає: «Зараз ми включаємо 4,5 кг/голову/день із трав'яним силосом до зимового раціону молодняка. Загалом, розглядаючи необхідні гектари трави на корову, ми, мабуть, зменшили затрати на утримання корів удвічі. Ми також

підтримуємо корів в оптимальному стані, і в результаті спостерігається менше проблем з отеленням».

*Важливим є ефективне поєднання соломи з трав'яним силосом, саме тут виручає кормозмішувач KUHN EUROMIX 2280.*

Придбана п'ять років тому, ця машина з двома вертикальними шнеками, бункером ємкістю 22 кубічні метри ефективно розриває великі квадратні тюки соломи (125×90 см) та круглі тюки силажу, подрібнюючи та змішуючи компоненти.



*«Ми використовуємо пшеничну солому для годівлі, подрібнюючи її приблизно до трьох дюймів, — каже Метт. — На змішування раціону, який нагодує 180–200 корів, потрібно приблизно 20 хвилин. Зазвичай цього часу достатньо, щоб підстелити, поки компоненти перемішуються, тому вся операція досить ефективна».*

На фермі Гліб EUROMIX зайнятий протягом трьох-чотирьох годин на день у найактивніші періоди годівлі усієї худоби, яку вивозять на доопрацювання та вирощують як заміну власного стада. Відгодовані бики, кастровані бички та телиці вирощують у закритих приміщеннях на раціонах, що включають власно вирощену пшеницю, ячмінь, боби, кормовий буряк, зерно, дистиллятори та закуплену білкову суміш.

За минулий рік вирощено понад 100 биків із середньою вагою туші 410 кг, хоча мета полягає в тому, щоб вирощувати биків легшими, щоб відповідати поточним ринковим вимогам. Зазвичай телиці досягають 330–360 кг приблизно за 16–17 місяців.

#### **ЕФЕКТИВНІСТЬ ПОДРІБНЕННЯ ВОЛОКНА**

За словами Метта Кліленда, обслуговування кормозмішувача — робота обов'язкова. Він каже, що найважливішим аспектом є своєчасна зміна ножів.

*«Ми міняли ножі на EUROMIX кожен другий сезон, — говорить він. — Якщо з якоїсь причини ми запізнюємось із цим, незабаром нам нагадає додатковий час, необхід-*

*ний для подрібнення та змішування раціону. Це недешева справа, але це добре витрачені гроші, якщо поглянути на додатковий час та дизель, необхідні для зношених ножів».*

При розробці EUROMIX, в якості пріоритету, KUHN обирав добре подрібнення волокон, про що говорить ряд особливостей у конструкціях шнеків та бункера, які підвищують ефективність подрібнення та змішування. ■



## ПОРИНЬ В ІСТОРІЮ ВИНИКНЕННЯ KUNH У СВІТІ!

# ПРИСУТНІСТЬ У ПІВНІЧНІЙ АМЕРИЦІ

Початок був важкий. Закриття придбання Knight відбулося 2 грудня 2002 року, особливо холодного дня (температура впала до  $-30^{\circ}\text{C}$  у Бродхеді), який закінчився о 2 годині ночі після завершення аудиту інвентаризації компанії.

Тьеррі Крієр, відповідальний за проект і майбутній менеджер сайту, згадує: «Це був початок досить складного інтеграційного періоду. Придбання сімейного бізнесу Knight стало першим досвідом компанії KUNH у захопленні виробництва за межами Франції.

Природно, це принесло з собою цілу нову групу викликів і можливостей для вирішення. Детальний план інтеграції було впроваджено, але протягом кількох тижнів після придбання — політична напруженість між Сполученими Штатами та Францією через радикально протилежні позиції двох країн щодо запасів зброї в Іраку досягла

піку, що означає, що французькі компанії не мали належної інформації в пресі США. Тому американська команда продажів вирішила позитивно повідомити про те, що компанія KUNH, хоча й розташована у Франції, є частиною швейцарської групи — доказ того, що ви не завжди можете бачити, що на вас чекає попереду, але ви завжди можете зосередитися на тому, що можете контролювати, на власних справах і спілкуватися позитивно!»

З метою зміцнення місцевої управлінської команди Тьеррі Крієр скористався нагодою найняти Джорджа Чічі лише через кілька місяців після придбання. «Ми його знали протягом тривалого часу, оскільки він був керівником групи досліджень і розробок одного з американських виробників-конкурентів KUNH, але він також був одним із наших партнерів, як замовник OEM і користувач

наших дискових ножів». Чічі був одержувачем близько 30 інноваційних патентів у галузі сільськогосподарської техніки компанії KUNH, включаючи, зокрема, концепцію косіння ліворуч і праворуч від трактора з центром повороту. Як керівник операцій, він відіграв значну роль у реструктуризації та інтеграції Найт. Під його керівництвом не тільки були зроблені перші значні інвестиції на заводі, але й оновлено весь асортимент продукції Knight, а також розроблено та виготовлено перші сінокоси KUNH у США. Відомий нині «Speedrake» було створений на той час, його унікальна система складання є одним із винаходів Джорджа Чічі.

Придбання Knight стало поворотним моментом, як пояснює Грег Петрас, президент KUNH у Північній Америці: «Після злиття KUNH і Knight з'явилися негайні ознаки бажання довгострокового

стратегічного зростання. KUNH у Північній Америці раптово перетворився з дистриб'ютора на дизайнера та виробника цілого ряду сільськогосподарського обладнання та послуг. Величезні інвестиції були зроблені в дослідження та розробки, інфраструктуру та промислове обладнання. Повна та успішна інтеграція Knight and KUNH у поєднанні з цим інвестиційним заходом призвела до додаткової цінності для наших клієнтів, можливостей для наших співробітників і прибуткового зростання в Північній Америці.»

### KUNH МАРШУЄ

У 2002 році KUNH розпочав дуже амбітний проект під назвою «Сар 10». Мета проекту полягала в тому, щоб просунути KUNH до 2012 року, забезпечивши постійне зростання. «Сар 10» мав на меті підготувати групу до роботи в майбутньому в найкращих можливих умовах і залишатися лідером у своєму бізнесі.

«Сар 10» виникла з усвідомлення того, що з початку 1990-х років група постійно зростала. Завдяки внеску компаній KUNH-Huard, KUNH-Audureau та KUNH-Nodet, а також інвестиціям у заводи, обсяг доходу подвоївся зі 180 мільйонів євро в 1992 році до 350 мільйонів євро в 2002 році. Кількість моделей, вироблених лише на заводі в Саверні, зросла з 242 до 343, що дійсно свідчить про надзвичайне розширення асортименту продукції з початку 1990-х років.

Проте група зіткнулася з двома викликами, які майже напевно стануть ще більш складними в майбутньому, дедалі жорсткішою конкуренцією та ринком, який припинив розширення. KUNH Group довелося зіткнутися з тим фактом, що, незважаючи на те, що ферм було все менше, кількість необхідних

машин постійно зростала. Саме це занепокоєння призвело до проекту «Сар 10».

Як план на наступні десять років, «Сар 10» мав на меті зберегти зростання та прибутковість протягом наступного десятиліття.

*Ініціатива для досягнення цього ґрунтувалася на чотирьох планах дій:*

- прискорити розробку нових продуктів і послуг, а також працювати над підвищенням рівня якості;
- освоєння нових ринків у глобальному масштабі (частково досягнуто з придбанням Knight);
- цільова загальна якість процедур, послуг і продуктів;
- і запровадження підходу постійного вдосконалення, щоб стати більш конкурентоспроможними.

*«Цей підхід вимагав повного залучення керівників фабрики, які іноді могли бути відчуженими, але чий ідеї завжди були цікавими», — каже Жан-Люк Коллен, який очолював KUNH-Audureau та KUNH-Nodet до того, як приєднатися до правління.*

Однак, досягнення цілей також залежало від зміцнення сильних сторін KUNH, таких як ентузіазм клієнтів, професіоналізм і відданість персоналу, командний дух і ініціатива, креативність і інновації, чесність і суворість — підхід, заснований на якості та постійному вдосконаленні, стабільності своїх акціонерів. KUNH мав намір спиратися на ці основні цінності.

По суті, «Сар 10» мав форму кількох підпроектів із фіксованою тривалістю та чітко визначеними цілями. «Ці проекти постійного вдосконалення були спрямовані на підвищення обізнаності персоналу, — пояснює Мішель Зіберт. —

Вони були побудовані навколо трьох основних принципів поваги до наших зобов'язань, покращення нашої здатності слухати та підвищення конкурентоспроможності. Щоб керувати цими підпроектами, їх потрібно було спланувати та організувати шляхом координації та стимулювання ресурсів, а також об'єднання людей із різних відділів і регулярне вимірювання прогресу проекту.»

Немає потреби перераховувати всі проекти, але не варто говорити, що вони охоплюють усі функції компанії від аналізу вартості та контролю витрат до способів визначення продуктів, пошуку для синергії закупівель і забезпечення якості, націлювання на нові ринки та визначення нових методів управління.

*Найбільше значення мала філософія підходу. «Це вивело наших клієнтів на передній план наших проблем, — продовжує Мішель Зіберт. — Наше справжнє завдання полягало в тому, щоб завжди їх задовольняти.»*

Незалежно від того, чи йдеться про дотримання термінів, якість обслуговування чи співвідношення якість/ціна, клієнт є ключовим фактором майбутнього розвитку групи.

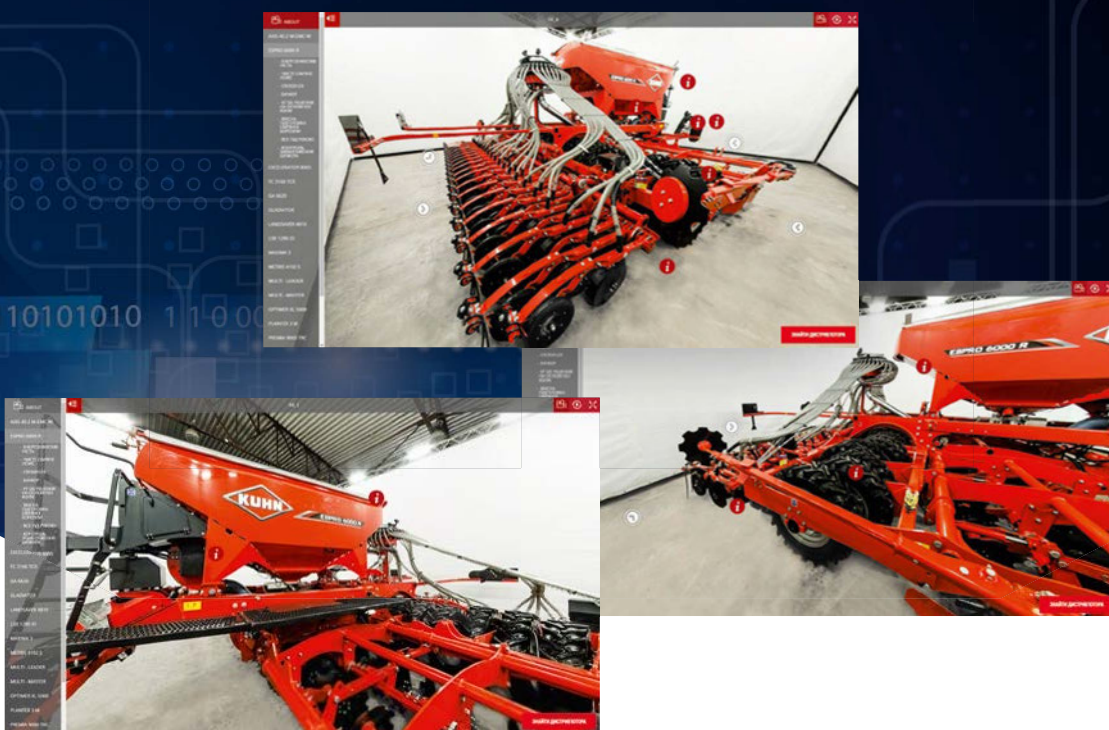
Що стосується людських ресурсів, Марк Діболт додає, що «Сар 10» залучає всіх наших співробітників до завдання задоволення клієнтів. Усі працівники знали наші цілі та усвідомлювали реальність нашого конкурентного середовища та попередню боротьбу».

Тепер KUNH мав усе необхідне, щоб зробити наступний великий крок: стати справді глобальною компанією.

*Залишайтеся на зв'язку з нами!*



# ЗАЗИРНИ В СВІТ ТЕХНІКИ



## З НОВОГО РАКУРСУ



Вирушай в нову реальність

# PROFILE

Причипний кормозмішувач

Широкий модельний ряд ПІД КОЖНУ ПОТРЕБУ

2 або 3 ВЕРТИКАЛЬНИХ шнеки

МІСТКІСТЬ бункера від 14 до 34 м<sup>3</sup>

ТОЧНІСТЬ зважування та дозування

ПРАВА та ЛІВА роздача корму

ОДНОРІДНЕ змішування  
та ЯКІСНА порізка

## ЛИШЕ ЯКІСНИЙ КОРМ



Відскануйте QR-код  
та дивіться відео



Купуйте KUHN PROFILE  
в офіційного дилера ТОВ «ТЕХ-К»  
+38 (050) 318 72 19

[tex-k.com.ua](http://tex-k.com.ua)

Скануйте  
для більшого



KUHNfinance



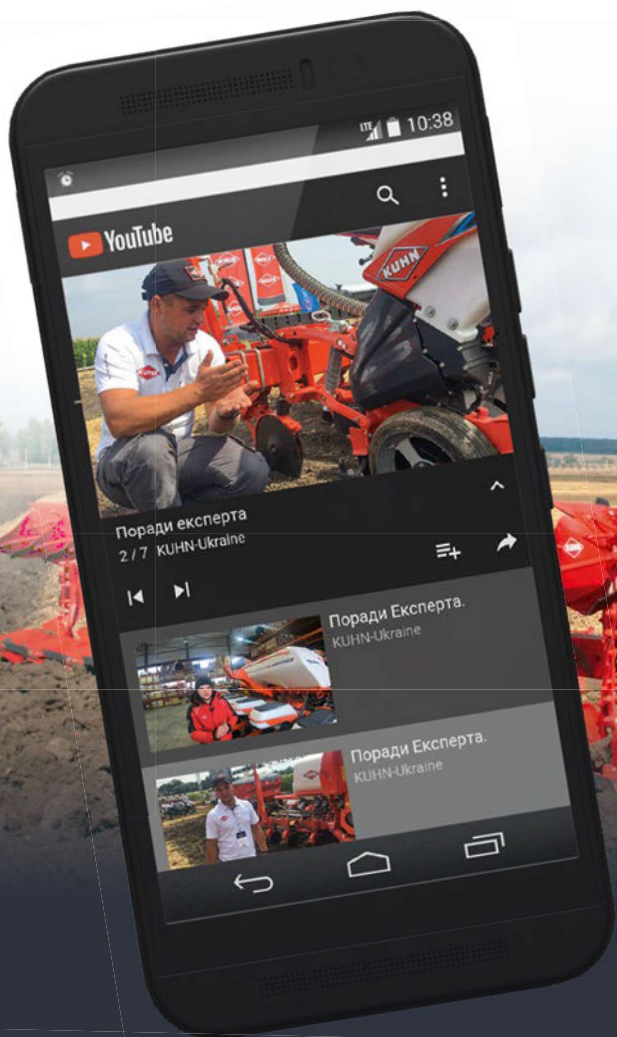
будь сильним, будь з **KUHN**

**Чому оригінал?  
Як підібрати запасні частини?  
Як використовувати?**

## **ПОРАДИ ЕКСПЕРТА**



Відео «Поради експерта»  
на Youtube-каналі KUHN:  
**переходьте з QR кодом**



будь сильним, будь з **KUHN**



# KUHN APPS додатки

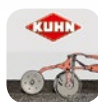
## ДОДАТКИ НА ДОПОМОГУ В НАЛАШТУВАННІ



### KUHN PRECISEED

Для точного висіву

**Функції:** допоможе в налаштуванні сівалок точного висіву PLANTER 3 і MAXIMA 2 – від щільності висіву та глибини до варіантів внесення добрив і мікрогранул відповідно до виду насіння.



### SEEDER CALIBRATION ASSISTANT

Для найкращої оптимізації сівалки

**Функції:** допоможе вам визначити налаштування, що найкраще відповідають вашій сівалці та умовам висіву (вид насіння, кількість тощо). Цей додаток також має конвертер «кількість насіння/м<sup>2</sup> – кг/га».



### KUHN SPREADSET

Точне налаштування вашого розкидача для кожного виду добрив

**Функції:** допоможе вам у визначенні правильного налаштування розкидача добрив залежно від виду добрива, робочої ширини розкидання і швидкості руху. Налаштування можна перенести безпосередньо на розкидач через модуль WIFI. Отже, процес налаштування стає легшим. Додаток також може відображати кількість добрива, що залишилася в бункері, щоб завантажувати тільки необхідну його кількість.



### KUHN NOZZLE CONFIGURATOR

Щоб визначити потрібну форсунку і отримати оптимальні результати розбризкування

**Функція:** допоможе вам обрати потрібну форсунку, що відповідає саме вашим потребам (робоча швидкість, витрати тощо).



### KUHN CLICK&MIX

Щоб легко знайти потрібний змішувач-кормороздавач

**Функції:** полегшує вибір, пропонуючи три моделі причіпного змішувача-кормороздавача TMR, які відповідають потребам щодо обсягів роздавання з урахуванням обмежень розміру приміщення (висота в'їзду, відстань між жолобами тощо).



### KUHN FORAGEXPERT

Заготівля кормів — максимально продуктивно

**Функції:** оптимізація процесів заготівлі кормів через поєднання найбільш ефективних машин. Відповідно до поточного чи планованого устаткування, можна обрати косарку, косарку-плющилку, ворушилку, валкоутворювач, які найкращим чином задовольняють ваші потреби.



## КОНСУЛЬТАЦІЙНІ ДОДАТКИ

Допомога у виборі

ЗАВАНТАЖУЙ  
безкоштовно:



ПІДПИСУЙСЯ та будь у курсі всіх подій:



KUHN-Ukraine



kuhnua

будь сильним, будь з **KUHN**

# Офіційні дилери

ТОВ «КУН-Україна»



## ТОВ «АГРАРНА ІНДУСТРІАЛЬНА КОМПАНІЯ»

м. Київ, вул. Урлівська,  
буд. 23г, оф. 245  
www.aico.ua  
www.tex-k.com.ua

+38 (050) 318 72 19  
+38 (050) 658 04 75



## ТОВ «ЕРІДОН ТЕХ»

Київська область,  
с. Петропавлівська Борщагівка,  
вул. Кришталева, 5  
www.eridon-tech.com.ua

+38 (044) 423 50 50  
+38 (067) 513 67 37  
office@eridon-tech.com.ua



## ТОВ «МІНТЕХ»

Київська обл., с. Чайки,  
вул. Антонова, 8а, БЦ «Сенсей»  
www.mineteh.com.ua

+38 (050) 325 55 97  
+38 (044) 402 37 42  
office@mineteh.com.ua



## ТОВ «ТЕХНОТОРГ»

м. Миколаїв,  
пр. Героїв України, 113/1  
www.technotorg.com

+38 (067) 510 73 73  
info@technotorg.com



## ТОВ «УАПК»

Київська обл., смт. Чабани,  
вул. Машинобудівників, 1  
www.uapc.com.ua

+38 (044) 379 07 69  
+38 (067) 508 92 92  
uapc@uapc.com.ua



## ТОВ «ТАЙТЕН МАШИНЕРІ УКРАЇНА»

Київська обл., смт. Чабани,  
вул. Машинобудівників, 1  
www.titanmachinery.ua

0800 50 8080  
+38 (067) 246 15 37  
office@titanmachinery.ua



## ТОВ З П «ЦЕППЕЛІН УКРАЇНА ТОВ»

м. Київ, вул. Васильківська, 34  
www.zepelin-agro.com.ua

0800 300 350  
+38 (044) 494 24 30  
agro@zepelin.ua

KUHN parts

KUHN finance

KUHN dealers



# Представники **KUHN** у регіонах



Рівненська, Волинська, Львівська, Вінницька, Житомирська, Хмельницька, Тернопільська, Івано-Франківська, Чернівецька, Закарпатська обл.

**(050) 410 47 66**

Харківська, Дніпропетровська, Кіровоградська, Миколаївська, Одеська обл.

**(050) 417 05 33**

Київська, Черкаська, Полтавська, Чернігівська, Сумська обл.

**(050) 493 18 18**



будь сильним, будь з **KUHN**



будь сильним, будь з **KUHN**



Самохідний обприскувач  
**FIGHTER**